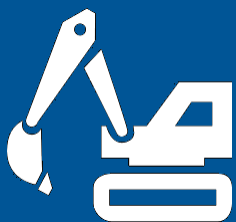


Van der Poel Terneuzen



In uitvoering



Axel
Beatrixstraat
15 woningen
Woongoed Z-VL



Axel
Beatrixstraat
15 woningen
Woongoed Z-VL



Axel

Zomerlust

2 x 12
appartementen

6 kavel



Axel
Zomerlust
2 x 12
appartementen
6 kavel

Buitenweg Axel



Betrokken partijen

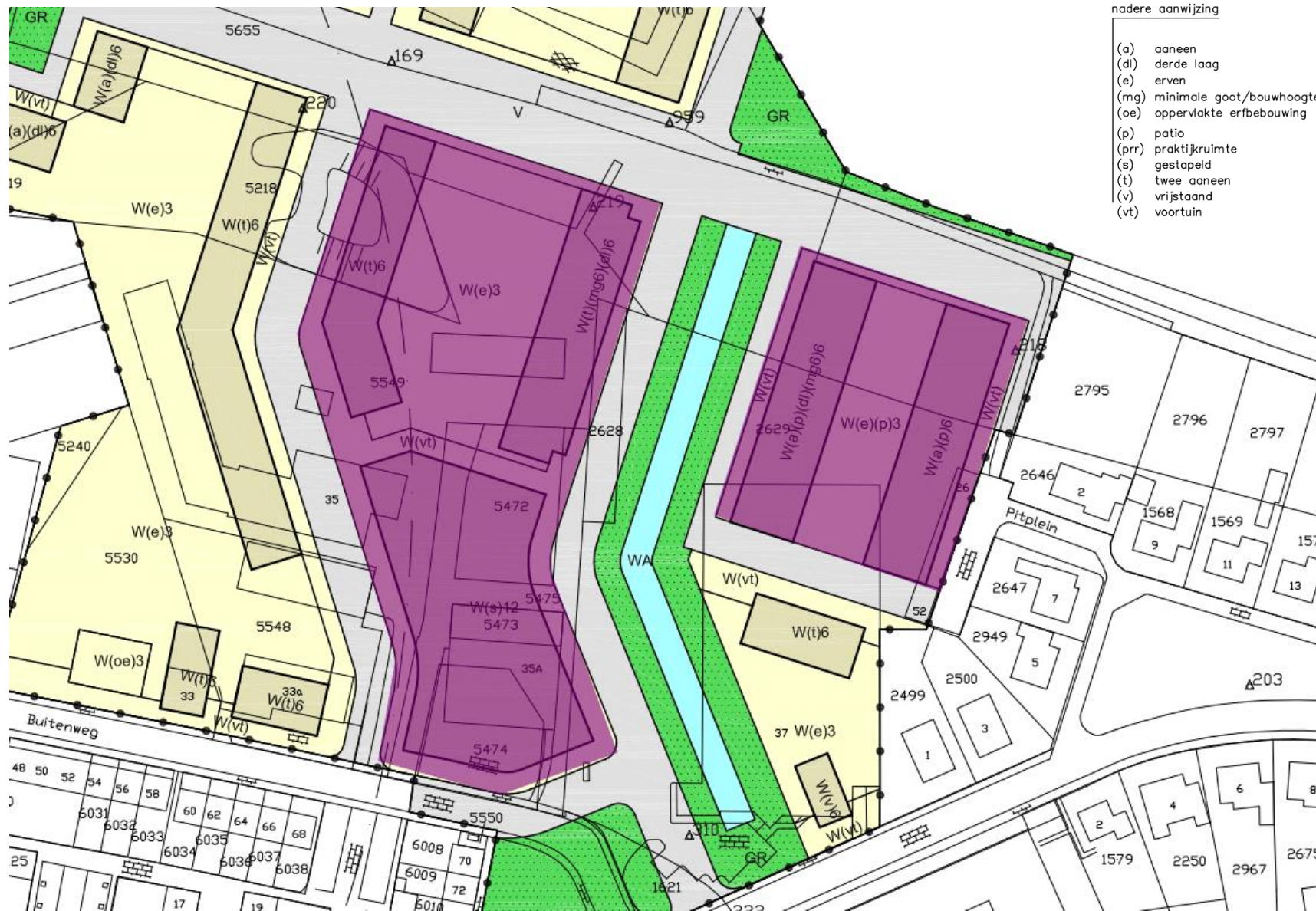
- Gemeente Terneuzen
- Woongoed Zeeuws-Vlaanderen
- Archikon
- Van Huisstede Makelaardij
- Aannemersbedrijf Van der Poel





Huidige situatie





nadere aanwijzing

- (a) aaneen
- (di) derde laag
- (e) erven
- (mg) minimale goot/bouwhoogte
- (oe) oppervakke erfbouwing
- (p) patio
- (pr) praktijkruimte
- (s) gestapeld
- (t) twee aaneen
- (v) vrijstaand
- (vt) voortuin





Toekomstige situatie



Uitgangspunten:

- Ruime opzet
- Veel groen
- Sfeervol
- Diverse woningtypes



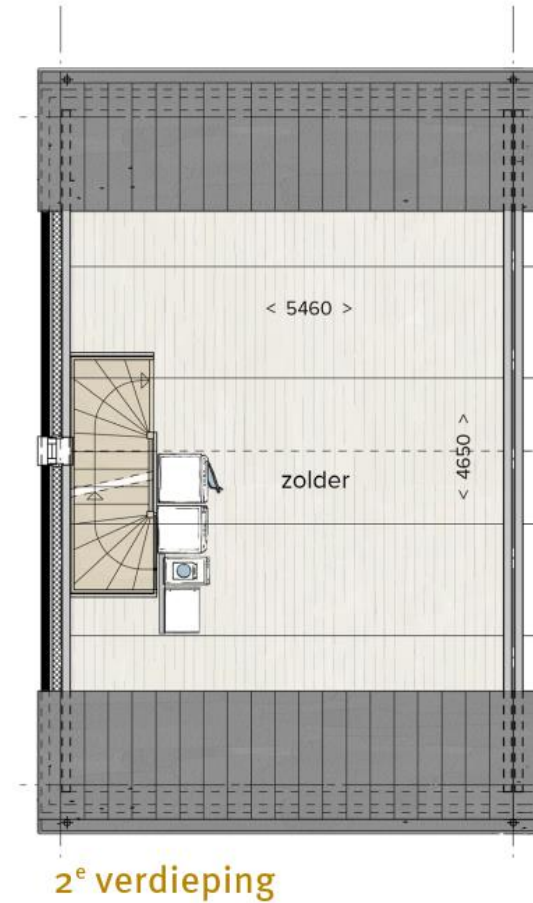
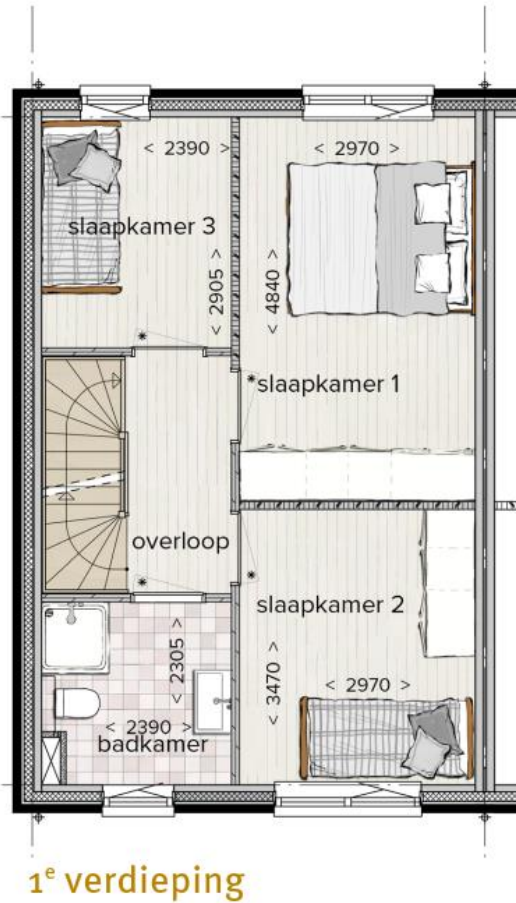
Uitgangspunten:

- Ruime opzet
- Veel groen
- Sfeervol
- Diverse woningtypes:
 - **12 2¹ kapwoningen**
 - 23 rijwoningen hoog
 - 16 rijwoningen laag
 - 6 patiowoningen



Uitgangspunten:

- Ruime opzet
- Veel groen
- Sfeervol
- Diverse woningtypes:
 - **12 2¹ kapwoningen**
 - 23 rijwoningen hoog
 - 16 rijwoningen laag
 - 6 patiowoningen



Uitgangspunten:

- Ruime opzet
- Veel groen
- Sfeervol
- Diverse woningtypes:
 - **12 2[^]1 kapwoningen**
 - 23 rijwoningen hoog
 - 16 rijwoningen laag
 - 6 patiowoningen



Uitgangspunten:

- Ruime opzet
- Veel groen
- Sfeervol
- Diverse woningtypes:
 - 12 2¹ kapwoningen
 - **23 rijwoningen hoog**
 - 16 rijwoningen laag
 - 6 patiowoningen



Uitgangspunten:

- Ruime opzet
- Veel groen
- Sfeervol
- Diverse woningtypes:
 - 12 2¹ kapwoningen
 - **23 rijwoningen hoog**
 - 16 rijwoningen laag
 - 6 patiowoningen



begane grond



1^e verdieping



2^e verdieping

Uitgangspunten:

- Ruime opzet
- Veel groen
- Sfeervol
- Diverse woningtypes:
 - 12 2[^]1 kapwoningen
 - **23 rijwoningen hoog**
 - 16 rijwoningen laag
 - 6 patiowoningen



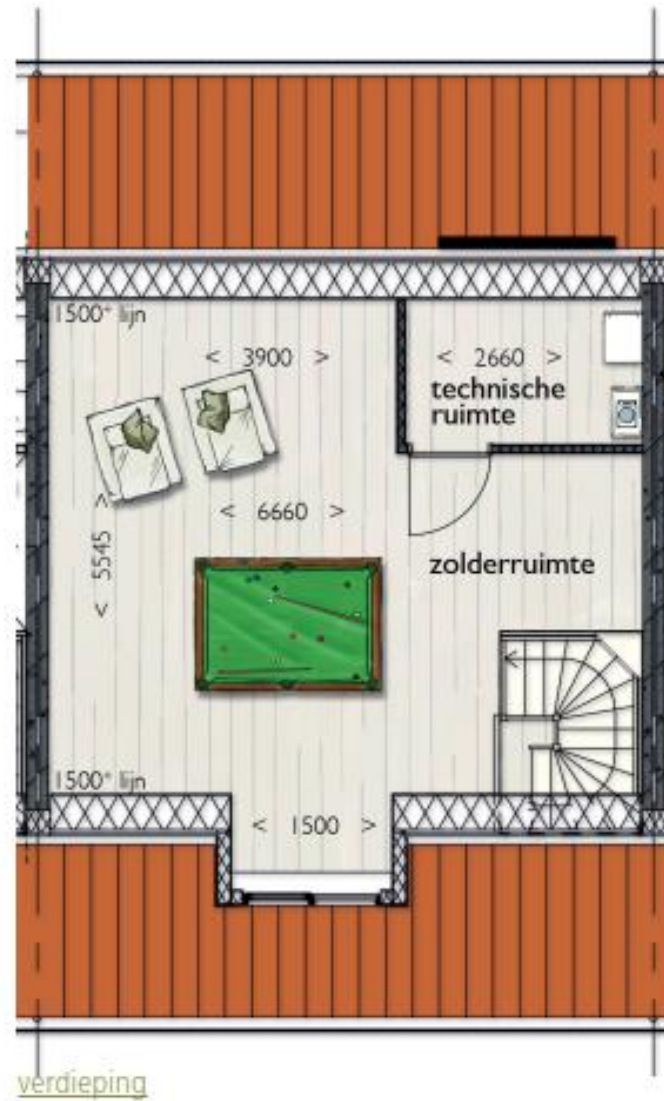
Uitgangspunten:

- Ruime opzet
- Veel groen
- Sfeervol
- Diverse woningtypes:
 - 12 2¹ kapwoningen
 - 23 rijwoningen hoog
 - **16 rijwoningen laag**
 - 6 patiowoningen



Uitgangspunten:

- Ruime opzet
- Veel groen
- Sfeervol
- Diverse woningtypes:
 - 12 2¹ kapwoningen
 - 23 rijwoningen hoog
 - **16 rijwoningen laag**
 - 6 patiowoningen



Uitgangspunten:

- Ruime opzet
- Veel groen
- Sfeervol
- Diverse woningtypes:
 - 12 2¹ kapwoningen
 - 23 rijwoningen hoog
 - **16 rijwoningen laag**
 - 6 patiowoningen



Uitgangspunten:

- Ruime opzet
- Veel groen
- Sfeervol
- Diverse woningtypes:
 - 12 2¹ kapwoningen
 - 23 rijwoningen hoog
 - 16 rijwoningen laag
 - **6 patiowoningen**



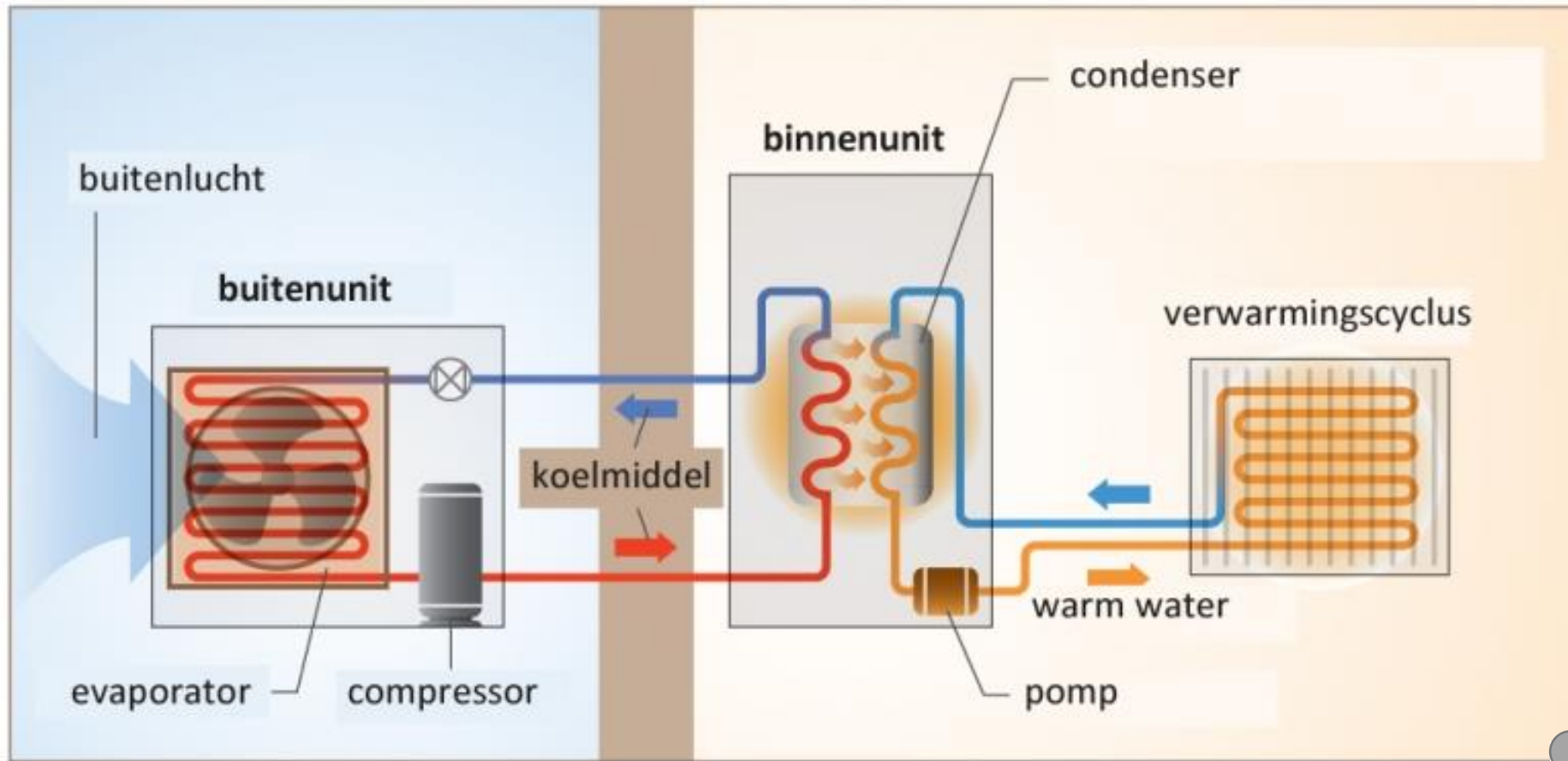
Uitgangspunten:

- Ruime opzet
- Veel groen
- Sfeervol
- Diverse woningtypes:
 - 12 2¹ kapwoningen
 - 23 rijwoningen hoog
 - 16 rijwoningen laag
 - **6 patiwoningen**



Uitgangspunten:

- Ruime opzet
- Veel groen
- Sfeervol
- Diverse woningtypes:
 - 12 2¹ kapwoningen
 - 23 rijwoningen hoog
 - 16 rijwoningen laag
 - 6 patiwoningen





Sfeerbeelden















Stand van zaken + planning

- Stedenbouwkundig plan goedgekeurd
- Procedure: Ontwerpbestemmingsplan in voorbereiding
- Procedure: Vaststelling bestemmingsplan Q1 2020
- Start verkoop: Q1 2020
- Start bouw: Q2 2020

Vragen?





Bedankt voor uw aandacht